

Campus La Gaillarde à Montpellier

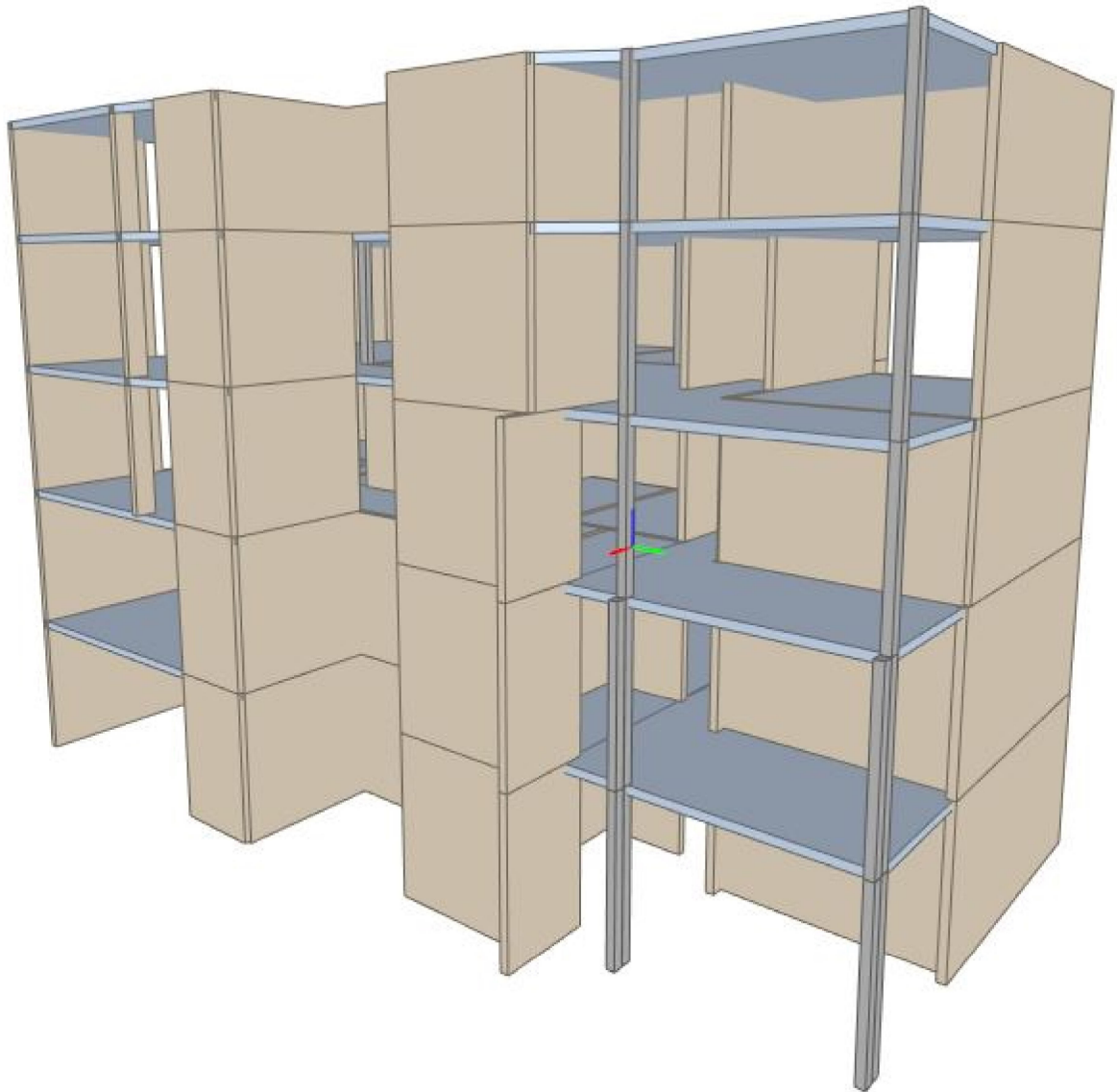
BATIMENT 0280
RENFORCEMENT DE L'ASSISE DU BÂTIMENT
PAR INJECTION DE RESINE

D.C.E

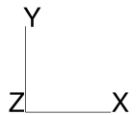
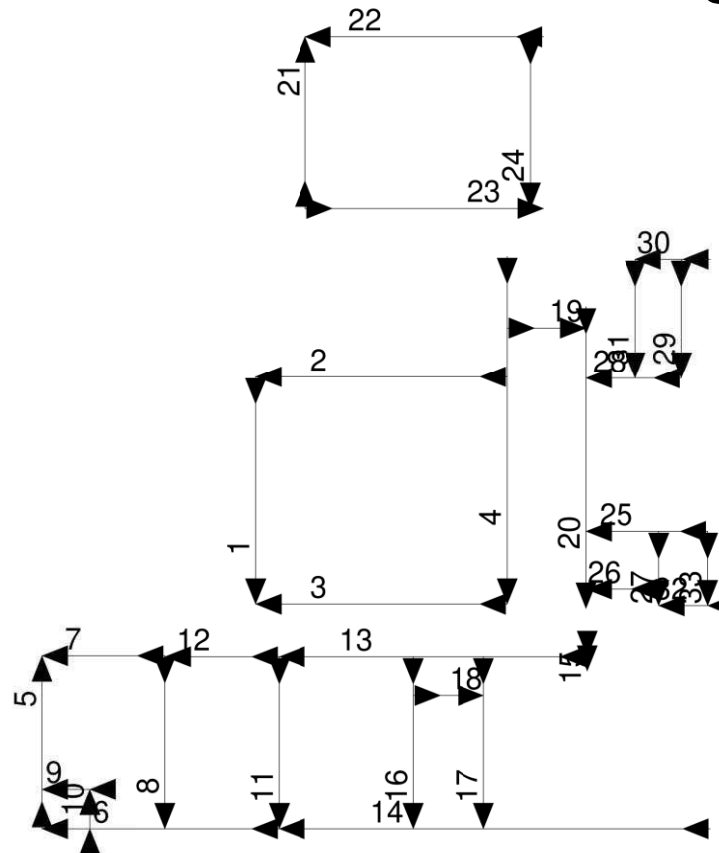
LOT 01 - TRAITEMENT DU SOL PAR INJECTION DE
RÉSINE EXPANSIVE

DESCENTE DES CHARGES

VUE 3D



SEMELLES FILANTES



Pour les charges de type xSE, la position du torseur (x1, y1) est donnée dans le repère local du voile avant découpe

Coefficients de pondération :

Descente de charge de type : ELS

Pondération sur les charges :

- Permanente = 1.000000
- Exploitation = 1.000000

PH RDC [0.00 NGF] (Etage n° 1)							
Unités : kN, kN/ml, kN/m2							
Elément	Co de	x1,y1	x2,y2	De gr	G	Q	AC
Semelle F. 1	xR	0.00	6.98	/	19	0	0
Semelle F. 2	xR	0.00	7.73	/	52	6	0
Semelle F. 3	xR	0.00	7.73	/	55	4	0
Semelle F. 4	xR	0.00	10.68	/	48	3	0
Semelle F. 5	xR	0.00	5.30	/	116	9	0
Semelle F. 6	xR	0.00	7.24	/	161	17	0
Semelle F. 7	xR	0.00	3.77	/	371	49	0
Semelle F. 8	xR	0.00	5.30	/	19	0	0
Semelle F. 9	xR	0.00	1.46	/	19	0	0
Semelle F. 10	xR	0.00	1.21	/	19	0	0
Semelle F. 11	xR	0.00	5.27	/	19	0	0
Semelle F. 12	xR	0.00	3.47	/	19	0	0
Semelle F. 13	xR	0.00	9.44	/	33	3	0
Semelle F. 14	P	4.09	/	/	1	0	0
	xR	0.00	13.22	/	193	26	0
Semelle F. 15	xR	0.00	0.44	/	64	0	0
Semelle F. 16	xR	0.00	5.27	/	19	0	0
Semelle F. 17	xR	0.00	5.27	/	56	7	0
Semelle F. 18	xR	0.00	2.17	/	19	0	0
Semelle F. 19	xR	0.00	2.40	/	19	0	0
Semelle F. 20	xR	0.00	9.27	/	52	5	0
Semelle F. 21	xR	0.00	5.25	/	100	12	0
Semelle F. 22	xR	0.00	7.31	/	153	15	0

PH RDC [0.00 NGF] (Etage n° 1)							
Unités : kN, kN/ml, kN/m2							
Semelle F. 23	xR	0.00	7.31	/	87	6	0
Semelle F. 24	xR	0.00	5.25	/	19	0	0
Semelle F. 25	xR	0.00	3.74	/	342	52	0
Semelle F. 26	xR	0.00	2.25	/	69	0	0
Semelle F. 27	xR	0.00	2.28	/	69	0	0
Semelle F. 28	xR	0.00	2.94	/	327	46	0
Semelle F. 29	xR	0.00	3.65	/	125	9	0
Semelle F. 30	xR	0.00	2.29	/	128	9	0
Semelle F. 31	xR	0.00	3.65	/	44	1	0
Semelle F. 32	xR	0.00	1.49	/	134	12	0
Semelle F. 33	xR	0.00	2.28	/	144	15	0

B

- 5 étages -

MASSIFS ISOLES

90
▲

81
▲

6
▲

7
▲

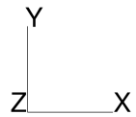
5
▲

2
▲

4
▲

1
▲

3
▲



Pour les charges de type xSE, la position du torseur (x1, y1) est donnée dans le repère local du voile avant découpe

Coefficients de pondération :

Descente de charge de type : ELS

Pondération sur les charges :

- Permanente = 1.000000
- Exploitation = 1.000000

PH RDC [0.00 NGF] (Etage n° 1)							
Unités : kN, kN/ml, kN/m2							
Elément	Co de	x1,y1	x2,y2	De gr	G	Q	AC
Semelle I. 1	P	/	/	/	75	4	0
Semelle I. 2	P	/	/	/	40	3	0
Semelle I. 3	P	/	/	/	41	3	0
Semelle I. 4	P	/	/	/	673	102	0
Semelle I. 5	P	/	/	/	560	74	0
Semelle I. 6	P	/	/	/	688	76	0
Semelle I. 7	P	/	/	/	1295	161	0
Semelle I. 8	P	/	/	/	585	100	0
Semelle I. 9	P	/	/	/	395	60	0
Semelle I. 10	P	/	/	/	60	5	0
Semelle I. 11	P	/	/	/	60	5	0